

ふ normally だんの く life らしを し happiness あわせに

社会福祉法人

八戸市社会福祉協議会

誰もが安心して 生き活きと
住み慣れた地域で暮らせるまちづくりを目指して



2024年発行



社会福祉協議会（通称：社協 しゃきょう）は、社会福祉法という法律の中で、「**地域福祉の推進を図ることを目的とする団体**」として位置づけられており、全国の市区町村、都道府県や指定都市に設置された民間の福祉団体です。

八戸市社会福祉協議会では、「誰もが安心して 生き活きと 住み慣れた地域で暮らせるまちづくり」を基本理念とし、住民や住民組織、ボランティア・NPO、社会福祉施設などと協力して地域の福祉課題の解決に向けて様々な地域福祉活動に取り組んでいます。

八戸市社会福祉協議会の主な事業

「誰もが安心して 生き活きと 住み慣れた地域で暮らせるまちづくり」を目指しています!

1. みんなで支え合う地域づくり

- 地区社会福祉協議会（地区社協）への支援
- 地域での一人暮らし高齢者等の見守り活動
会食会等
- 高齢者サロン事業
- 子育てサロン事業
- ファミリーサポートセンター事業



みんなで支え合う地域づくり

2. 福祉の心を育む人づくり

- ボランティアセンター
- 福祉教育
- シニアはつらつポイント事業
- 福祉人材バンク



福祉の心を育む人づくり

3. 安心して暮らせる地域づくり

- 八戸市生活自立相談支援センター
(八戸市生活困窮者自立相談支援事業)
- ふれあい相談所
- 生活福祉資金の貸付
- フードバンク事業
- こども宅食おすそわけ便
- 善意銀行の運営
- 車いすの貸出
- 権利擁護の推進
 - ・ 日常生活自立支援事業
(あっぷるハートはちのへ)
 - ・ 八戸圏域成年後見センター
 - ・ 市民後見人の後見監督業務
 - ・ 法人後見事業



安心して暮らせる地域づくり

4. 施設の運営・共同募金の推進など

- 指定管理事業
 - ・ 八戸市総合福祉会館・児童館（15館）
 - ・ 八戸市立南郷デイサービスセンター及び八戸市立老人福祉センター南郷の管理運営
- 介護保険事業
(居宅介護支援事業・通所介護事業・訪問介護事業)
- 赤い羽根共同募金・歳末たすけあい募金の推進



施設の運営・共同募金の推進など

1. みんなで支え合う地域づくり

～地区社会福祉協議会(地区社協)は、

あなたのまちの最も身近な福祉活動の拠点です!～

地区社協の活動は、住民の皆様の活動に支えられています。

地区
社協
とは?

住み慣れた地域で安心して暮らし続けられるよう、概ね中学校区に地区社協を設置しています。地区社協は、地域にお住いの方々が主体となり、住民同士の支え合い、たすけあいの仕組み作りを行う自主組織です。地区社協は、町内会の代表、民生委員・児童委員、ボランティア、老人クラブの代表などの地域の方々が中心となり組織運営しています。

〈地区社協が設置されている地区〉

三八城・柏崎・吹上・中居林・長者・小中野・江陽・湊・白銀・白銀南・鮫・根城・白山台
田面木・是川・上長・桔梗野・多賀台・館・大館・東・下長・根岸・南浜・高館・南郷



◆地区社協の主な活動 (活動内容は、地区によって異なります。)

●一人暮らし高齢者等の見守り活動 (ほのぼの交流協力員事業)

地域住民が主体となり、小地域ごとに互いに見守り支え合う体制をつくり、一人暮らし高齢者世帯等を定期的に訪問して安否確認、話し相手となり孤独感の解消を図っています。



見守り活動研修会

●一人暮らし高齢者等の会食会等

身近な地域で一人暮らしの高齢者が集まり、共に食事をしたり、日帰り旅行に出かけたりして交流を図っています。



高齢者サロン

●高齢者サロン

小地域ごとに高齢者が集い、会食やレクリエーションを通して孤独感を解消し、仲間づくりや、心身機能の維持向上を図ることを目的として開催しています。



子育てサロン

●子育てサロン

子育て家庭の親子が気兼ねなく集まり、子育ての相談や交流ができる場を提供し、育児の不安やストレスを軽減するとともに、地域ぐるみで子育て支援をすることにより、地域のつながりを深めることを目的として開催しています。

地域住民による子育ての支え合い

●ハ戸市ファミリーサポートセンター

ファミリーサポートセンターは、地域住民で子育てについて助け合う組織です。

子育てのお手伝いをして欲しい人（依頼会員）に子育てのお手伝いをしたい人（提供会員）を紹介し、子どもの預かりや送り迎えを行っています。

〈対象地域：ハ戸市・三戸郡・おいらせ町の方〉

利用時間	料 金
平日の基本時間内	1 時間あたり 500 円
平日の基本時間外	1 時間あたり 600 円
土日祝・年末年始	1 時間あたり 600 円

※基本時間：午前 7 時から午後 9 時



提供会員の活動の様子

提供会員は、養成講習会やスキルアップ講習会で、保育について学びながら活動を行っています。

☎ 0178-71-2750 FAX 0178-71-2751 Mail: f_support@hachinohe-shakyo.or.jp

2. 福祉の心を育む人づくり

ボランティア活動への支援・福祉人材の育成に取り組めます

●ハ戸市シニアはつらつポイント事業

高齢者の介護予防と社会貢献を促進することを目的とし、60 歳以上の方が福祉施設等で行ったボランティア活動に応じてポイントを付与し、貯まったポイントに応じて商品券等との交換や福祉団体に寄付することができる事業です。



活動内容

福祉施設でのお茶出し、配膳、行事手伝い、洗濯物の整理、草取り、軽作業等（活動先によって活動内容が異なります）

対象者

ハ戸市内在住の 60 歳以上の方で、介護保険料の滞納がなく、ハ戸市社会福祉協議会主催の説明会及び研修会を受講した方。

●福祉人材バンク

福祉の仕事をしたい人の登録を行い、福祉施設の求人に応じて紹介・斡旋を行っています。また、福祉人材の育成を行っています。

- 無料職業紹介事業
- 福祉の仕事と職場説明会
- 小中高生の福祉の仕事講習会
- 福祉施設職場体験



福祉の仕事と職場説明会



福祉の仕事体験

● ボランティアセンター

ボランティア活動に関する相談、福祉教育、災害ボランティアセンターに関する業務などを行っています。

ボランティアの相談・紹介

「活動したい人」の登録を受け付け、活動先を紹介します。

- ボランティア活動保険の加入手続

ボランティア募集中!

身近な地域や福祉施設等でのボランティア活動に関心がある方、実際にやってみたい方は、お気軽にご相談ください。

☎ 0178-47-2940

普及啓発・情報収集・提供

ボランティアの啓発、活動に関する情報収集と提供をします。

- ボランティア活動メニューの作成（ホームページに掲載しています。）
- ボランティアフェスティバルの開催



ボランティアフェスティバル

ボランティアの養成・福祉教育

さまざまな講座の開催や学校や企業などに出向いて、車いす体験や高齢者疑似体験などの福祉教育に取り組んでいます。

- ボランティア講座の開催
- 福祉体験学習の出前
- ボランティア推進校の指定



高齢者疑似体験



車いす体験



知的障がい者体験講座

災害ボランティアセンター

風水害や地震等の大規模災害が発生した際に、関係機関と協働して災害ボランティアセンターを設置・運営し、被災者のニーズに応じてボランティアの派遣調整を行います。

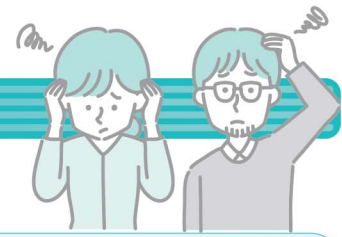
- 災害ボランティアセンター設置・運営訓練
- 災害用資機材ストックヤードの設置・運用



災害ボランティアセンター設置・運営訓練

3. 安心して暮らせる地域づくり

生活にお困りの方を支援します



● 八戸市生活自立相談支援センター（八戸市生活困窮者自立相談支援事業）

生活や仕事、家計のことなど、様々な問題で困っている方や不安を抱えている方に寄り添いながら自立に向けた相談支援を行っています。

このようなことで困っていませんか？

仕事が見つからない
長続きしない

借金があって家計の
やりくりにも困っている

離職して家賃の支払いに
困っている

ずっと家にいたので
社会に出るのが不安

どこに相談すれば
よいか分からない

子どもに勉強させて
あげる余裕がない

相談場所：八戸市庁別館9階 ☎ 0178-51-6655 FAX 0178-51-6656

● ふれあい相談所

日常生活の悩み事の相談を行っています。
(祝日は休み)

○なんでも相談〔水曜日・金曜日10時～15時〕

☎ 0178-44-1110（電話相談可）

○法律相談〔火曜日13時～16時〕

☎ 050-3383-5552（法テラス） ※要予約

相談場所：八戸市総合福祉会館3階

● 生活福祉資金の貸付相談

他の貸付制度が利用できない所得の少ない世帯や、障がい者世帯、高齢者世帯に対し、貸付制度利用に関する相談を行っています。

● 善意銀行の運営（物品の預託・払出）

寝具等の物品の預託を受け付けて、必要な方に提供しています。

● 車いすの貸出

原則1か月間、無料で車いすの貸出を行っています。

● フードバンク事業

食料の寄付を受け付けて、一時的に生活にお困りの方に提供しています。総合福祉会館1階に「フードボックス」を設置しています。ご家庭で余っている常温保存可能な食料等がありましたらご寄付ください。



フードボックス



● こども宅食おすそわけ便

食料のご寄付を受け付けて、定期的（偶数月の最終日曜日）に子育て世帯に配布しています。

**食料のご寄付を
随時受け付けております！**



判断能力に不安をお持ちの高齢者や障がい者の**権利擁護**を支援します

● 日常生活自立支援事業(あっぷるハート)

判断能力に不安をお持ちの高齢者や障がいがある方が、地域で安心して生活が送れるよう、福祉サービスの利用手続きの援助や代行、それに伴う日常的金銭管理を行っています。
 〈対象地域：八戸市・三戸郡・おいらせ町の方〉

利用料金	1回	1,500円
	貸金庫利用料	月額 500円

※相談、支援計画の作成は無料です。
 ※生活保護受給者は利用料の負担はありません。

～金銭管理のお手伝いをしてくださる
 「生活支援員」を募集しています～

- 対象者
 - ・八戸市、三戸郡、おいらせ町の方
 - ・高齢者や障がい者に対する福祉活動に熱意と理解がある方
 - ・自家用車を使用して、平日に月1～4回程度活動できる方
- 活動内容
 - 支援計画に沿って利用者宅等を訪問し、金融機関での払戻や支払等を支援します。

☎ 0178-44-1121

● 八戸圏域成年後見センター

高齢や障がい等により判断能力が不十分な方の生活や財産管理に関する困りごと、成年後見制度の申立に関する相談、市民後見人の養成を行っています。
 〈対象地域：八戸市・三戸郡・おいらせ町の方〉

☎ 0178-24-1324

● 法人後見事業

高齢や障がい等により判断能力が不十分な方の成年後見人等を受任し、福祉サービスの利用援助や財産管理等により日常生活を支援しています。

● 市民後見人の後見監督業務

市民後見人が受任しているケースについて、家庭裁判所からの要請に応じて後見監督人を受任し、判断能力が不十分な方の財産管理と身上監護を行う市民後見人の活動を支援しています。

4. 施設の運営など

八戸市指定管理事業

- 総合福祉会館の管理運営
- 児童館の管理運営（15館）
- 南郷デイサービスセンター及び
老人福祉センター南郷の管理運営

介護保険事業

- 居宅介護支援事業
 - 通所介護事業
 - 訪問介護事業
- 住所：八戸市南郷大字島守字阿庄内 15-2

☎ 0178-82-3000



八戸市総合福祉会館



児童館



デイサービスセンター

八戸市社協の活動は、地域の皆様の会費・寄付金・募金に支えられています

あなたの気持ちが地域を支える力になります！

制度の狭間にある人や地域の課題に着目し、住民同士の支え合いやたすけあいの取り組みを行うためには、多くの人のご支援とご参加が欠かせません。八戸市社協の活動をさらに充実させ、福祉のまちづくりを進めていくためにも、皆さまのご理解とご協力をお願いいたします。

● 八戸市社会福祉協議会の会員

八戸市社協が行う地域福祉活動に賛同いただき、活動を支えてくださる皆さんです。

会員区分	年会費
一般会員	1世帯 200円 (町内会を通じてご加入いただいています。)
特別会員	個人 1口 2000円 企業 1口 5000円
団体会員	1口 2000円
施設会員	1口 2000円

一般会員の会費 200 円のうち、100 円は地元の地区社会福祉協議会の活動に、100 円は八戸市社協の活動に活用されます。

● 寄付

寄付は、八戸市社協の福祉事業を支える重要な財源のひとつです。多寡にかかわらず、年間を通して受付しています。

共同募金 ～自分の町を良くするしくみ～

赤い羽根共同募金 (期間10/1～3/31)

町内会や企業、学校、様々な団体の協力のもと実施しています。寄せられた募金は、市民や社会福祉協議会が行う地域福祉活動への支援や福祉施設の改修、大規模災害の備えとして活用されます。

歳末たすけあい募金 (期間12/1～12/28)

町内会や様々な団体の協力のもと実施しています。寄せられた募金は、誰もが孤立せず安心して新年を迎えられるよう、生活にお困りの方への支援や地域で行われる福祉活動に活用されます。



本 部

〒039-1166
八戸市根城 8-8-155
八戸市総合福祉会館 1階
☎ 0178-47-2940
FAX 0178-47-1881

南郷支局

〒031-0202
八戸市南郷大字島守字阿庄内 15-2
☎ 0178-82-3000
FAX 0178-82-3009

業務時間

午前8時15分～午後5時
(土曜日、日曜日、祝日、12/29～1/3はお休みします。)
〔E-mail〕 office@hachinohe-shakyo.or.jp 〔URL〕 https://www.hachinohe-shakyo.or.jp/



ホームページ
QRコード



Facebook
QRコード